

WATERMAN
PARIS

Seit der Gründung 1883 durch Lewis Edson Waterman und der Erfindung des ersten nachfüllbaren Füllfederhalters ist die Geschichte von WATERMAN von Innovationen geprägt. Insbesondere die Kreativität hat WATERMAN zu einer Referenz in der Welt des Schreibens gemacht. Mehr denn je bringt WATERMAN zu Beginn dieses Jahrhunderts seine einzigartige, persönliche Note durch hochkarätiges Know-how und Innovationsgeist zum Ausdruck. Jedes Schreibgerät ist einzigartig und unterstreicht das Lebensgefühl und den Stil seines Besitzers. Mit exklusiven Materialien und Farben, Designs und Modestilen erweitert WATERMAN seine Kollektion auch in diesem Jahr und ist damit mehr denn je Ausdruck von individueller Eleganz. Kommen Sie mit auf die Reise und entdecken Sie in der großen Vielfalt von WATERMAN das Schreibgerät, das am besten Ihren Stil und Ihre Persönlichkeit reflektiert.

W

WATERMAN entwickelt seine Produkte hinsichtlich Qualität, Design und Fertigungsmethoden laufend weiter. WATERMAN behält sich das Recht vor, die technischen Daten der in diesem Katalog aufgeführten Produkte ohne vorherige Ankündigung zu ändern. Es ist möglich, dass nicht alle Produkte und Ausführungen in jedem Land erhältlich sind. Die nachfolgenden sind eingetragene Marken WATERMAN S.A.: SÉRÉNITÉ, EDSON, EXCEPTION, CARÈNE, CHARLESTON, PERSPECTIVE, EXPERT, AUDACE, HÉMISPHERE, APOSTROPHE, GRADUATE, WATERMAN, W, EXPERT CLIP DESIGN, EDSON CLIP DESIGN. Drucktechnisch bedingt sind geringfügige Farb- und Oberflächenabweichungen gegenüber den Originalschreibgeräten möglich.

Konzeption/Kreation : Reflexgroup





WATERMAN
PARIS

EDSON 



www.waterman.com

EDSON

Ein legendärer Name schreibt Geschichte. Der Name des Erfinders des ersten Füllfederhalters und Begründers der Marke: Lewis Edson Waterman. Zeitloses Design, reizvolles Lichtspiel auf edlem Kunstharz, Gold und Platin. Die einzigartige, faszinierende Feder bildet eine vollkommene Einheit mit dem Schaft. Ein Meisterwerk der Technik, Zuverlässigkeit durch perfekt geregelten Tintenfluss, auch in großer Höhe. Die 18 K Goldfeder sorgt für ein unvergleichliches Schreibvergnügen. EDSON. Ein Schreibgerät, ein Name, ein Mythos.

Der EDSON 125 ans entstand anlässlich des 125-jährigen Jubiläums von WATERMAN. In Andenken an das Gründungsjahr der Marke wurde die Edition auf 1883 Exemplare limitiert. Der EDSON 125 ans ist ein echtes Schmuckstück aus kostbarem Lack und edlem Palladium. EDSON 125 ans, ein faszinierendes Schreibgerät in zeitloser Eleganz.



SCHREIBTECHNIK
Füllfederhalter, Rollerball, Kugelschreiber

FEDER
18 K Gold (rhodiniert bei Black Diamond) erhältlich
in EF, F, M, B, Stub, OM, OB (Prüfzeichen auf der Feder)

SCHAFT
Edles Kunstharz – doppelwandiger Schaft

KAPPE
Goldplattiert / platinplattiert – matte Oberfläche

ZIERTEILE
Goldplattiert / platiniiert

PRODUKTVORTEILE
In die Griffzone eingesetzte Feder /
innovativer Tintenflussregler / praktischer Clip /
Kugelschreiber mit Drehmechanik



SCHREIBTECHNIK
Füllfederhalter

FEDER
Rhodiniertes 18 K Massivgold erhältlich
in EF, F, M, B (Prüfzeichen auf der Feder)

SCHAFT
Palladium überzogen + eingelassener Lack

KAPPE
Palladium überzogen + graviertes Muster

ZIERTEILE
Silberplattiert

PRODUKTVORTEILE
Limitierte Auflage: 1883 nummerierte Exemplare /
Technik: in Metall eingelassener Lack /
in die Griffzone eingesetzte Feder / innovativer
Tintenflussregler / praktischer Clip

WATERMAN
PARIS

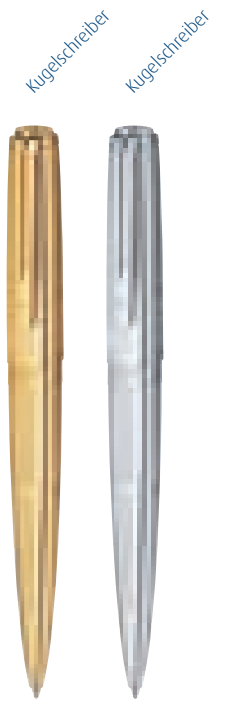
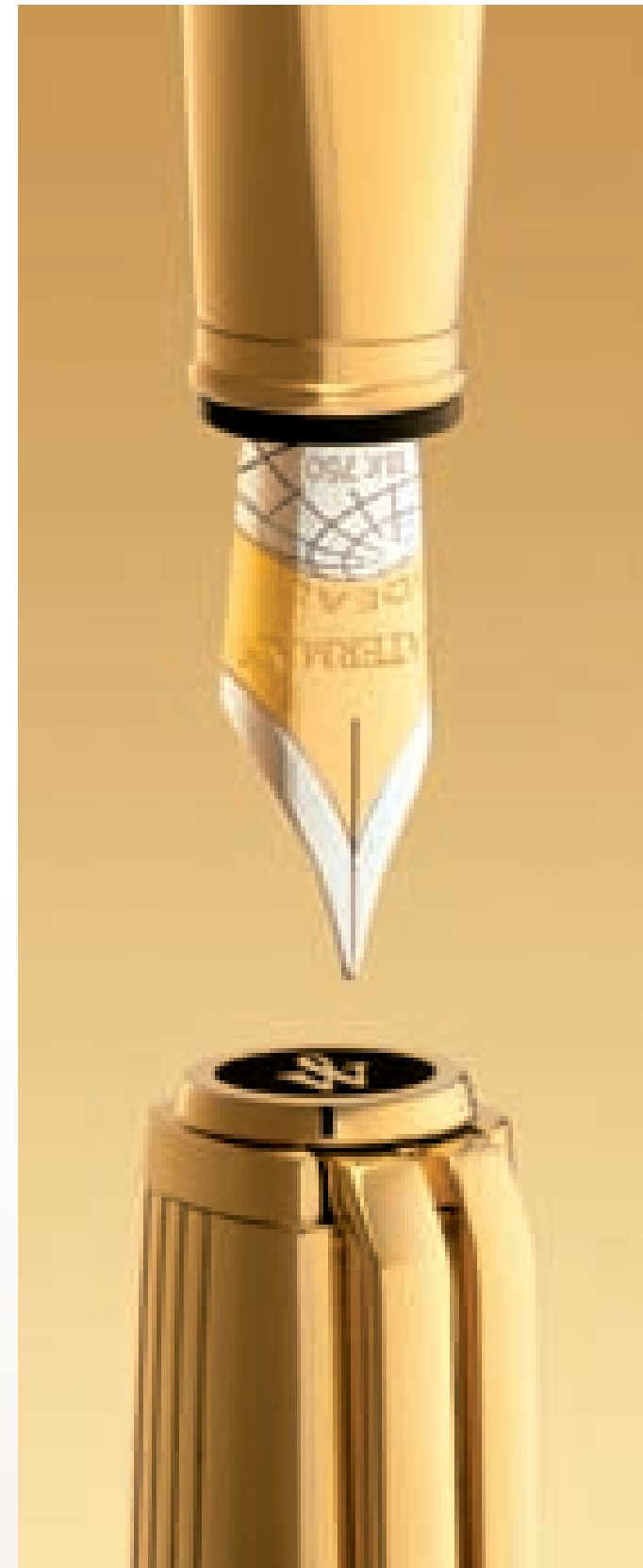
EXCEPTION
Edelmetall 

W

www.waterman.com

EXCEPTION Edelmetall

Wo die Wirkung des Quadrats auf die Tiefe von Massivgold und Silber trifft, entspringen aus der Intensität und dem Glanz dieser Edelmetalle zwei außergewöhnliche Meisterstücke: EXCEPTION Sterling Silber und EXCEPTION Massivgold. Wahres technisches Können und Präzision bis ins kleinste Detail sowie ein originelles und zeitgemäßes Design vereinen sich zu einer exklusiven Persönlichkeit.



SCHREIBTECHNIK
Füllfederhalter, Kugelschreiber

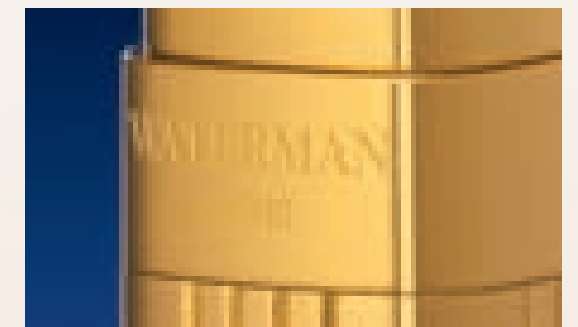
FEDER
18 K Bi-Metall (rhodiniert bei Sterling Silber)
erhältlich in EF, F, M, B, Stub, OM, OB
(Prüfzeichen auf der Feder)

SCHAFT
18 K Gold / Sterling Silber

KAPPE
18 K Gold / Sterling Silber

ZIERTEILE
18 K Gold* / Sterling Silber

PRODUKTVORTEILE
Nummer auf jedem Exemplar / Prüfzeichen
und Garantiepunze / einzigartige vertikale
Guilloche: parallel ziselierter Linien auf allen
Seiten / innovatives Bajonettsystem (perfekte
Ausrichtung) / wertvoll / Vierkantform /
praktischer Clip / ergonomisch. Griffzone aus
18 K Gold oder schwarz lackiert (Sterling Silber) /
Kugelschreiber mit Drehmechanik /
18 K Massivgold wird in einer luxuriösen, handgefertigten
Schatulle ausgeliefert.



* Zur Gewährleistung höchster Widerstandsfähigkeit sind Clip und inneres Bajonett des EXCEPTION aus goldplattiertem Metall.
Die Gesetzgebung für Edelmetalle ist landesspezifisch.

WATERMAN
PARIS

EXCEPTION
Night & Day - Ideal 

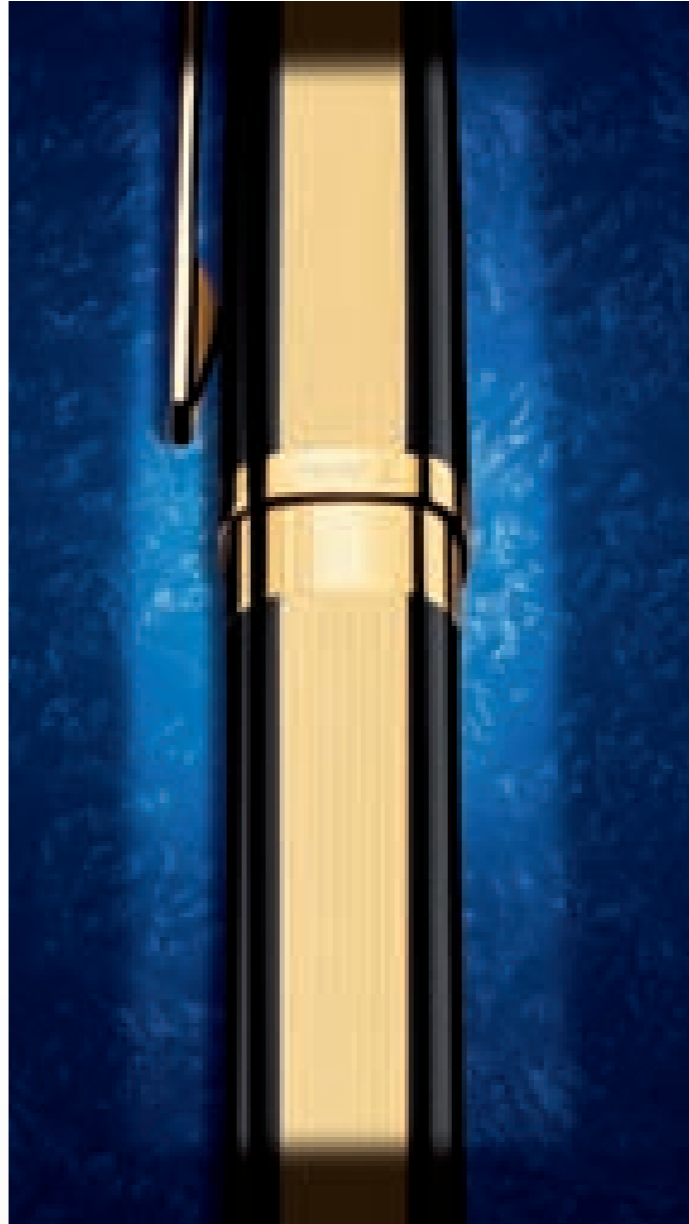
W

www.waterman.com

EXCEPTION

Night & Day - Ideal

Als prestigeträchtiges Accessoire fasziniert der EXCEPTION mit raffinierten Details wie der perfekten Ergonomie und dem innovativen Bajonettverschluss. Die breite, ausdrucksstarke Ausführung strahlt Souveränität und Eleganz aus. Ideal Schwarz und Night & Day, eine einzigartige Kombination aus tiefschwarzem Lack und feinen, mattschwarzen Linien oder edel schimmernder Guilloche aus Gold oder Platin. EXCEPTION, das begehrte WATERMAN Schreibgerät.



SCHREIBTECHNIK
Füllfederhalter, Rollerball

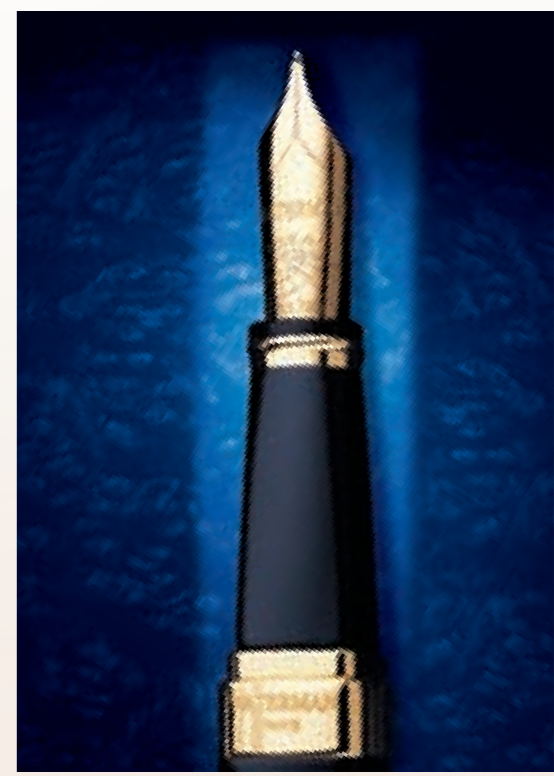
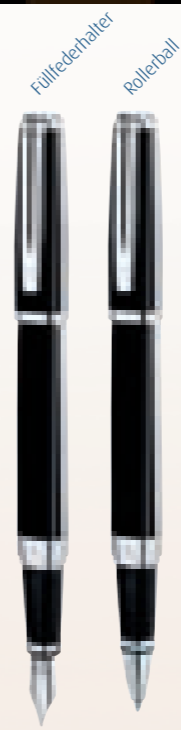
FEDER
18 K Gold (rhodiniert bei S.C.)
erhältlich in EF, F, M, B, Stub, OM, OB
(Prüfzeichen auf der Feder)

SCHAFT
Lack / Lack und Platinierung / Lack und Goldplattierung

KAPPE
Tiefschwarzer Lack / tiefschwarzer Lack und Platinierung / tiefschwarzer Lack und Goldplattierung

ZIERTEILE
Goldplattiert / silberplattiert

PRODUKTVORTEILE
Nummerierung der Modelle Night & Day Gold und Night & Day Platin / technische Leistung: Lack, Guilloche und Goldplattierung oder Platinierung / innovativer Bajonettverschluss (perfekte Ausrichtung) / wertvoll / Vierkantform / ergonomisch / praktischer Clip / schwarz lackierte Griffzone



WATERMAN
PARIS

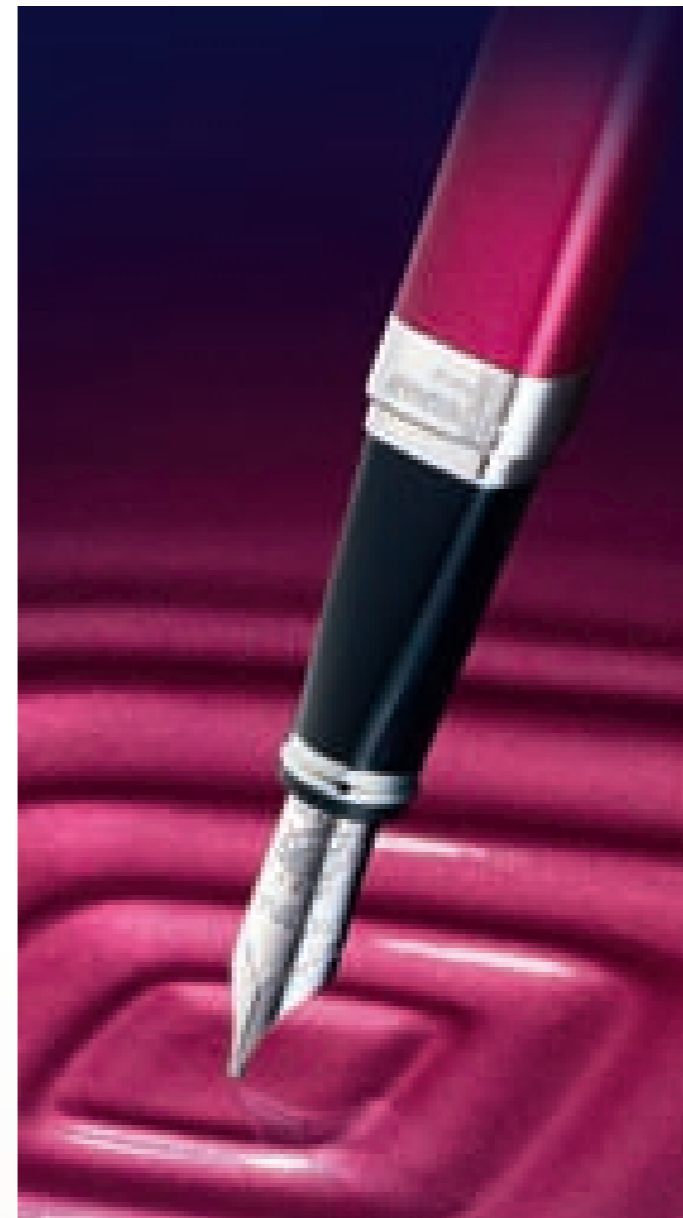
EXCEPTION 

W

www.waterman.com

EXCEPTION

Mit derselben zeitlosen und innovativen Raffinesse unterstreicht die schmale Silhouette der Slim Modelle den atemberaubenden Kontrast zwischen Edelmetallen und exklusiven Lackoberflächen: Tiefschwarz, Himbeer-Pink, irisierendes Blau. Eine überwältigende Allianz aus Eleganz und Verführungskunst.



SCHREIBTECHNIK
Füllfederhalter, Rollerball*, Kugelschreiber, Drehbleistift**

FEDER
18 K Gold (rhodiniert bei S.C.) erhältlich in EF, F, M, B, Stub, OM, OB (Prüfzeichen auf der Feder)

SCHAFT
Lack

KAPPE
Lack

ZIERTEILE
Goldplattiert / silberplattiert

PRODUKTVORTEILE
Vierkantform / Lack und irisierender Lack / tiefe, satte Farben / ergonomisch / praktischer Clip / schwarz lackierte Griffzone / Kugelschreiber mit Drehmechanik



* Der Rollerball kann auch mit Kugelschreiber- und Faserschreiberminen verwendet werden.
** Nur Lack Schwarz S.C. und G.C. sind als Drehbleistift erhältlich.

WATERMAN
PARIS

WATERMAN ÉLÉGANCE 

W

www.waterman.com

WATERMAN ÉLÉGANCE

Ein wahres Meisterwerk des zeitgenössischen französischen Designs. Ein extravagantes Schmuck-Schreibaccessoire, das kostbare Materialien und exzellente Handwerkskunst in sich vereint. Edles Gold und Silber mit luxuriösen Ziselierungen, hochwertigen Lacke und sinnliche Konturen verschmelzen zu kompromisslosem Luxus.



SCHREIBTECHNIK
Füllfederhalter, Rollerball*

FEDER
Massive 18 K Bicolor-Goldfeder
erhältlich in EF, F, M, B

SCHAFT
Lack

CAPUCHON
Lack

ATTRIBUTS
Silberplattiert / goldplattiert

AVANTAGES PRODUIT
Klassische und doch moderne Form /
aufwändig dekoriertes, versilbertes oder vergoldetes
Zierring / versilberte oder vergoldete Federsektion /
stilvolle Bicolorfeder aus 18 K Massivgold



* Der Rollerball kann auch mit Kugelschreiber- und Faserschreiberminen benutzt werden.

WATERMAN
PARIS

CARÈNE 
DeLuxe - Essential - Contemporary

W

www.waterman.com

CARÈNE

DeLuxe - Essential - Contemporary

Eine stromlinienförmige Silhouette, eine in den Schaft eingelassene 18 K Goldfeder: CARÈNE fasziniert durch reine, fließende Linien. Die Intensität des Metalls und das zarte Guilloché-Dekor machen den markanten Charakter der Kollektion aus. CARÈNE Essential vereint in sich die Finesse eines eleganten Wellenmusters und den strahlenden Glanz von Edelmetall. CARÈNE Contemporary setzt auf die moderne Interpretation eines geometrischen Musters aus der Designtradition der Marke WATERMAN: Die sich kreuzenden, zisielierten Linien verleihen dem Schreibgerät einen unwiderstehlichen Titan-Schimmer.



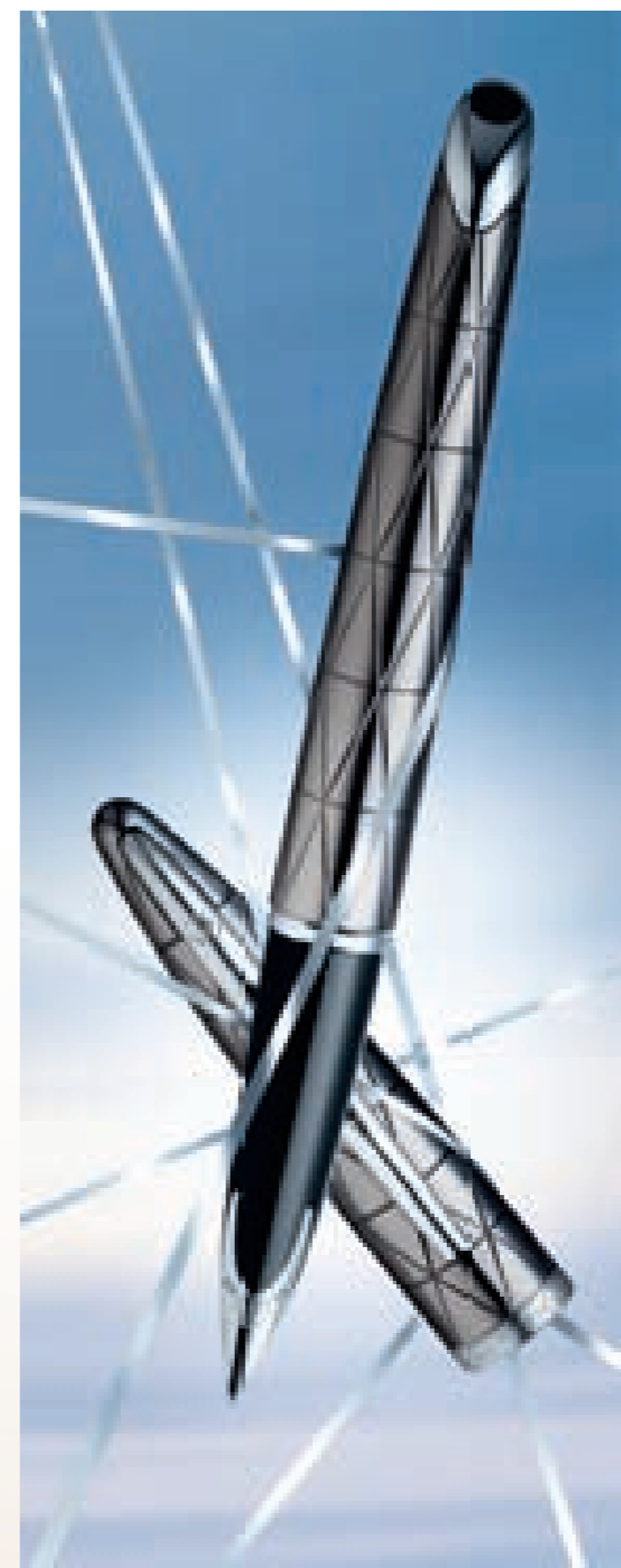
DeLuxe Schwarz G.C.

Essential Black and Gold G.C.

Essential Silver S.C.

Contemporary Black and Gummetal S.C.

Contemporary Gummetal S.C.



SCHREIBTECHNIK
Füllfederhalter, Rollerball*, Kugelschreiber

FEDER
18 K Gold (rhodiniert bei den S.C.-Modellen)
erhältlich in EF, F, M, B, Stub, OF, OB
(Prüfzeichen auf der Feder)

SCHAFT
Lack (DeLuxe / Essential Schwarz und Gold / Contemporary Schwarz und Metall) /
silberplattiert (Essential Silber) / goldplattiert
(Essential Schwarz und Gold) / mit der
PVD-Technik veredelte Oberfläche (Contemporary)

KAPPE
Silberplattiert (DeLuxe / Essential Silber) /
goldplattiert (Essential Schwarz und Gold) /
PVD-Oberfläche (Contemporary)

ZIERTEILE
Palladium-plattiert (S.C.) / goldplattiert (G.C.)

PRODUKTVORTEILE
Feder in Griffzone eingelassen / Design, das
an einen Ozean erinnert / Raffinesse der
Essential-Versionen / zeitgenössische Moderne
der Contemporary-Versionen / praktischer Clip /
Kugelschreiber mit Drehmechanik

* Der Rollerball kann auch mit Kugelschreiber- oder Faserschreiberminen verwendet werden.



WATERMAN
PARIS

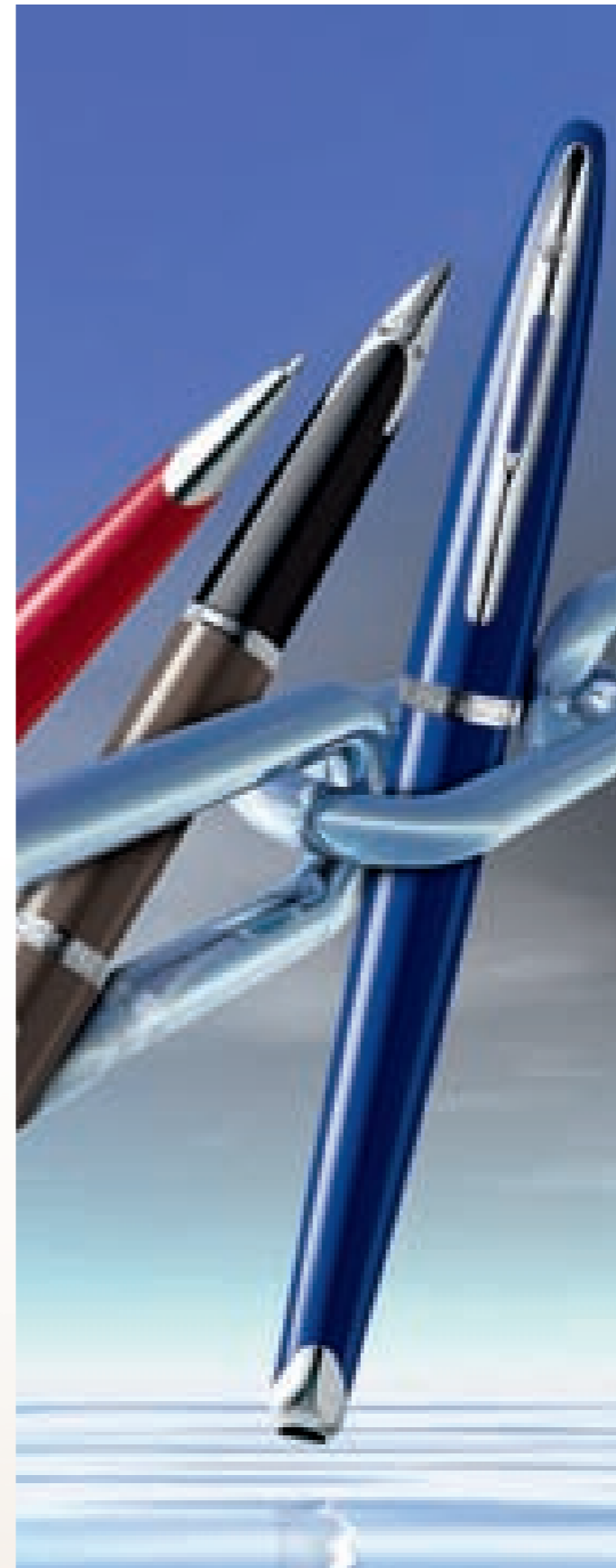
CARÈNE 

W

www.waterman.com

CARÈNE

Der CARÈNE ist ein Schreibgerät, das nicht alltäglich ist und sich durch intensive, elegante Farben auszeichnet. Ein Schaft mit dezentem Seidenglanz oder Hochglanzlackierung, eine rhodinierte 18 K Goldfeder und silberplattierte Zierteile vereinen sich zu einem wahrhaft modernen Look. Klassisch sind die Ausführungen mit schwarzem oder bernsteinfarbenem Schaft, goldplattierten Zierteilen und einer 18 K Goldfeder. CARÈNE. Der edelste WATERMAN.



SCHREIBTECHNIK
Füllfederhalter, Rollerball*, Kugelschreiber, Drehbleistift**

FEDER
18 K Gold (rhodiniert bei S.C.), erhältlich in EF, F, M, B, Stub, OM, OB (Prüfzeichen auf der Feder)

SCHAFT
Lack

KAPPE
Lack

ZIERTEILE
Goldplattiert (G.C.) / palladium-plattiert (S.C.)

PRODUKTVORTEILE
Feder in Griffzone eingelassen / Design erinnert an einen Ozean / Satin- oder Hochglanzlack / praktischer Clip / Kugelschreiber mit Drehmechanik

* Der Rollerball kann auch mit Kugelschreiber- und Faserschreiberminen benutzt werden.
** Nur Lack Schwarz S.C. und G.C. sowie Flanellgrau als Drehbleistift erhältlich.

WATERMAN
PARIS

CHARLESTON 

W

www.waterman.com

CHARLESTON

CHARLESTON vereint in seinem Design Vergangenheit und Zukunft. Seine feinen Rillen, der breite gold- oder palladium-plattierte Zierring sowie die geometrischen Linien sind angelehnt an Designs aus dem Art Déco. Durch seine markante Form, die von einer 18 K Goldfeder verlängert wird, und seine Schreibqualitäten wird CHARLESTON zu einem modernen Accessoire. CHARLESTON. Ein Design, das Raum und Zeit überwindet.



SCHREIBTECHNIK
Füllfederhalter, Rollerball*, Kugelschreiber,
Drehbleistift

FEDER
18 K Gold (rhodiniert bei C.C.) erhältlich in EF,
F, M, Stub, OM, OB (Prüfzeichen auf der Feder)

SCHAFT
Edles Kunstharz

KAPPE
Edles Kunstharz

ZIERTEILE
Goldplattiert (G.C.) / palladium-plattiert (C.C.)

PRODUKTVORTEILE
Nostalgie-Look / Art-Déco-inspiriert / feine
Rillen / breiter gold- oder palladium-plattierter
Zierring / zweigliedriger Clip / Kugelschreiber mit
Drehmechanik

* Der Rollerball kann auch mit Kugelschreiber- und Faserschreiberminen verwendet werden.

WATERMAN
PARIS

PERSPECTIVE 

W

www.waterman.com

PERSPECTIVE

Mit dem PERSPECTIVE wird WATERMAN zum Architekten und schafft ein wahrhaft zeitgenössisches Kunstwerk, eine Skulptur mit schimmernden gold- oder palladiumfarbenen Facetten. PERSPECTIVE zeichnet sich durch das einzigartige Design seines Zierrings aus. Die fein zieselierten Linien verleihen ihm die Kraft futuristischer Hochhäuser. Die Feder aus Edelstahl verbindet die Sinnlichkeit ihrer Silhouette mit der Präzision des geometrischen Musters. PERSPECTIVE steht für ausdrucksstarke Schrift.



Füllfederhalter
Kugelschreiber
Rollerball



SCHREIBTECHNIK
Füllfederhalter, Rollerball®, Kugelschreiber

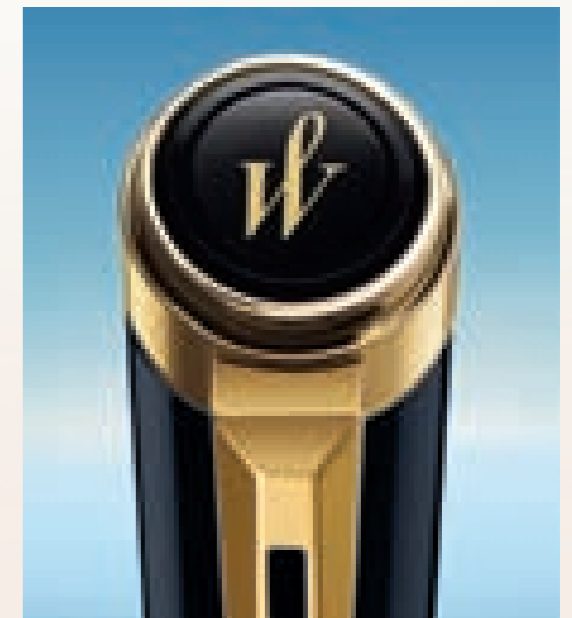
FEDER
Edelstahl erhältlich in EF, F, M, B

SCHAFT
Lack

KAPPE
Lack

ZIERTEILE
Goldplattiert (G.C.) / palladium-plattiert (C.C.)

PRODUKTVORTEILE
Schlankes, skulpturales, architektonisches Design / glänzender einfarbiger oder dekoriertes Lack / dekoriertes Zierring / Doppelclip / geschwungene, dekorierte Feder / Griffzone aus Metall / Kugelschreiber mit Drehmechanik



* Der Rollerball kann auch mit Kugelschreiber- und Faserschreiberminen verwendet werden.



WATERMAN
PARIS

EXPERT 

SCHREIBTECHNIK
Füllfederhalter, Rollerball*, Kugelschreiber, Drehbleistift

FEDER
Edelstahl (goldplattiert bei G.C.) erhältlich in EF, F, M, B

SCHAFT
Lack

KAPPE
Lack

ZIERTEILE
Goldplattiert (G.C.) / palladium-plattiert (DeLuxe)

PRODUKTVORTEILE
Ergonomie / zuverlässige, geschmeidige Feder /
abgeschrägter Kappenkopf / modernes, fließendes
Design / Zigarrenform / ausdrucksstarker Zierring /
große Auswahl an Oberflächen / Modernität /
Kugelschreiber mit Drehmechanik



www.waterman.com

* Der Rollerball kann auch mit Kugelschreiber- oder Faserschreiberminen verwendet werden.

EXPERT

Ein wohlproportionierter Schaft, der speziell für die Männerhand konstruiert wurde, ein abgeschrägter Kapfenkopf sowie eine zuverlässige Edelstahlfeder verleihen dem EXPERT Originalität und Stil. Der EXPERT beweist seine Eleganz mit den zeitlosen Ausführungen in Mattschwarz oder Satin Chrom sowie durch die ausdrucksstarken City Line Oberflächen oder die retro-moderne Deluxe Version.

Präzise, anspruchsvoll, effizient – der EXPERT begeistert durch die Raffinesse des glänzenden Lacks mit gold- oder palladium-plattierten Zierteilen. Hauchfeine Goldpartikel im innovativen Lack des EXPERT Smart Blue verleihen der Oberfläche einen zarten Schimmer und eine einzigartige Intensität.



SCHREIBTECHNIK
Füllfederhalter, Rollerball*, Kugelschreiber, Drehbleistift

FEDER
Edelstahl (goldplattiert bei G.C.)
erhältlich in EF, F, M, B

SCHAFT
Lack

KAPPE
Lack

ZIERTEILE
Goldplattiert (G.C.) / palladium-plattiert (DeLuxe)

PRODUKTVORTEILE
Ergonomie / zuverlässige, geschmeidige Feder / abgeschrägter Kapfenkopf / modernes, fließendes Design / Zigarrenform / ausdrucksstarker Zierring / große Auswahl an Oberflächen / Modernität / Kugelschreiber mit Drehmechanik

* Der Rollerball kann auch mit Kugelschreiber- oder Faserschreiberminen verwendet werden.

WATERMAN
PARIS

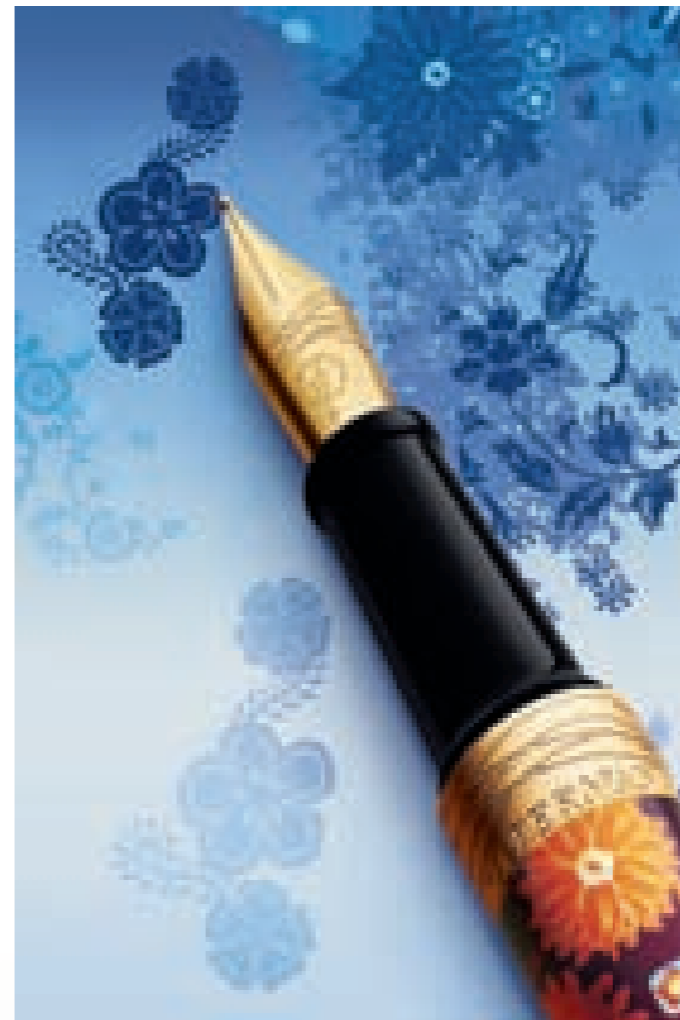
AUDACE 

W

www.waterman.com

AUDACE

Feminin und trendy. Die AUDACE Kollektion überrascht und bezaubert auf den ersten Blick. Ein Taft-Etui im Haute-Couture-Look, sinnlich fließende Linien, eine zart geschwungene Kappe, Lack in tiefen, intensiven Farben, sowie eine Feder und ein Ring mit feiner Ziselierung. Ob Füllfederhalter oder Kugelschreiber, jeder AUDACE sprudelt vor Fantasie, Frische, Freiheit, Kreativität und Raffinesse. AUDACE: das ultimative Mode-Accessoire.



SCHREIBTECHNIK
Füllfederhalter, Kugelschreiber*

FEDER
Edelstahl (goldplattiert bei G.C.),
erhältlich in F, M

SCHAFT
Dekorierter Lack

KAPPE
Metall (Aluminium)

ZIERTEILE
Kappe aus anodisiertem Aluminium
(schwarz, blau, silberfarben, goldfarben,
matte Oberfläche)

PRODUKTVORTEILE
Sehr feminine und modische Produktpalette / satinierte, zart gemusterte Lackoberflächen / große Modellauswahl / Taft-Etui inklusive



* Der Kugelschreiber kann auch mit Rollerball- und Faserschreiberminen verwendet werden.



SCHREIBTECHNIK
Füllfederhalter, Rollerball*, Kugelschreiber,
Drehbleistift

FEDER
Edelstahl (goldplattiert bei G.C.)
erhältlich in EF, F, M, B

SCHAFT
Satin- oder Glanzlack / satiniertes Stahl /
Siebdruck-Seidenlack (Moonlight Silky)

KAPPE
Satin- oder Glanzlack / satiniertes Stahl /
palladium-plattiert (Moonlight)

ZIERTEILE
Goldplattiert (G.C.) / palladium-plattiert (C.C.)

PRODUKTVORTEILE
Zarte Ziselierung (Guilloché) / Eleganz /
ideal für das Notizbuch / abgeschrägter Kappenkopf /
Perfekter Einstieg in die Welt von WATERMAN /
Kugelschreiber mit Drehmechanik und Drehbleistift**

WATERMAN
PARIS

HÉMISPHERE



www.waterman.com

* Der Rollerball kann auch mit Kugelschreiber- und Faserschreiberminen verwendet werden.
** Nicht für Moonlight erhältlich.

HÉMISPHERE

Der praktische, stilvolle HÉMISPHERE im zeitlosen Design findet überall Platz: in der Jackentasche, in der Aktentasche oder im Notizbuch. Er besticht durch klare Modernität und Harmonie. HÉMISPHERE hüllt sich stets in reinste Eleganz.



SCHREIBTECHNIK
Füllfederhalter, Rollerball*, Kugelschreiber,
Drehbleistift

FEDER
Edelstahl (goldplattiert bei G.C.)
erhältlich in EF, F, M, B

SCHAFT
Satin- oder Glanzlack / satiniertes Stahl /
Siebdruck-Seidenlack (Moonlight Silky)

KAPPE
Satin- oder Glanzlack / satiniertes Stahl /
palladium-plattiert (Moonlight)

ZIERTEILE
Goldplattiert (G.C.) / palladium-plattiert (C.C.)

PRODUKTVORTEILE
Vielfältige Auswahl / ideal für das Notizbuch /
Perfekter Einstieg in die Welt von WATERMAN /
Kugelschreiber mit Drehmechanik und Drehbleistift** /
abgeschrägter Kappenkopf

* Der Rollerball kann auch mit Kugelschreiber- oder Faserschreiberminen verwendet werden.
** Nicht für Moonlight erhältlich.

-  **Schwarz**
Tintenpatronen International
Standard Großraum-Tintenpatronen
50ml Flacon
-  **Blauschwarz**
Tintenpatronen International
Standard Großraum-Tintenpatronen
50ml Flacon
-  **Floridablau**
Tintenpatronen International
Standard Großraum-Tintenpatronen
50ml Flacon
-  **Südseebau**
Tintenpatronen International
Standard Großraum-Tintenpatronen
50ml Flacon
-  **Grün**
Tintenpatronen International
Standard Großraum-Tintenpatronen
50ml Flacon
-  **Rot**
Tintenpatronen International
Standard Großraum-Tintenpatronen
50ml Flacon
-  **Violett**
Tintenpatronen International
Standard Großraum-Tintenpatronen
50ml Flacon
-  **Rosa**
Tintenpatronen International
Standard Großraum-Tintenpatronen
-  **Havannabraun**
Standard Großraum-Tintenpatronen
50ml Flacon

FARBENPRÄCHTIGE SCHRIFT

Die Tinte, die Sie für Ihr WATERMAN Schreibgerät auswählen, hinterlässt einen bleibenden Eindruck. Sie verleiht Ihrer Handschrift Individualität und einen unverkennbaren, einzigartigen Akzent. WATERMAN rüstet seine Schreibgeräte immer mit hochwertigen Tinten aus, um die beste Leistung und den höchsten Schreibkomfort zu gewährleisten. Die fesselnde Farbpalette der WATERMAN Tinten unterstreicht Ihren persönlichen Stil und hebt Sie von der Masse ab.



CF-Metall-Konverter

TINTEN FÜR FÜLLFEDERHALTER

Mit einem WATERMAN Füllfederhalter entdecken Sie Ihre ganz persönliche Handschrift und kreieren mit den außergewöhnlichen Tinten in 9 Farben Ihren persönlichen Stil. Ob Sie sich nun für Standard- bzw. Großraumpatronen oder das Auffüllen mit einem Tintenflacon entscheiden, das Schreibvergnügen wird durch die edle Eleganz der Tinte zu einem unverkennbaren Erlebnis.

WATERMAN
PARIS

TINTEN UND MINEN
SCHREIBTECHNIKEN

W

**Gerade Feder EF (extrafein):**

Für eine leichte Handschrift, die ohne Druck rasch und flüssig über das Papier gleitet. Sehr feines Schriftbild. Nur auf Bestellung für Hémisphère, Expert, Perspective und Carène erhältlich..

**Gerade Feder F (fein):**

Für kleine Handschriften, die mit wenig Druck ausgeführt werden. Feines Schriftbild.

**Gerade Feder M (mittel):**

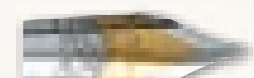
Die gebräuchlichste Federstärke. Für jede Handschrift geeignet. Bei durchschnittlichem Schreibdruck mittelbreiter Strich.

**Gerade Feder B (breit):**

Für große Handschriften und Unterschriften. Bei durchschnittlichem Schreibdruck breiter, kräftiger Strich. Nur auf Bestellung für Hémisphère, Expert, Exception, Zeichen der Zeit und Exception Massivgold erhältlich.

**Stub (BB/doppeltbreit):**

Spezialfeder mit breiter, gerader, abgeflachter Spitze für eine systematische Schönschrift (feine Aufstriche, starke Abstriche). Geeignet für geübte Schreiber, nicht für Schnellschreiber.

**Links abgeschrägte Feder OM (schräg/mittel):**

Die abgeschrägte Feder ermöglicht einen feineren Aufstrich und einen breiteren Abstrich und sorgt für ein markantes Schriftbild. Diese Feder sollte in jedem Fall persönlich ausprobiert werden.

**Links abgeschrägte Feder OB (schräg/breit):**

Entspricht in ihren Eigenschaften der OM Feder, jedoch mit einem kräftigeren, breiteren Strich.

Manche Federstärken sind nur auf Bestellung erhältlich.

HANDSCHRIFTEN UND FEDERSTÄRKEN*

Handschriften gleichen dem Schreibenden, offenbaren feine Nuancen seiner Persönlichkeit.

Jede Feder bietet Ausdrucksmöglichkeiten für den Charakter einer Person. Die Schrift ist leicht oder fest, leidenschaftlich oder kraftvoll, Spiegelung eines Stils, eines Charakters. Die Federn Extrafein (EF), Fein (F), Mittel (M) und Breit (B) bieten einen gleichmäßigen Strich: die Spezialfedern Stub, Schräg/Mittel (OM) und Schräg/Breit (OB) schreiben mit unterschiedlich breitem Auf- und Abstrich.

**KUGELSCHREIBERMINEN**

Ein WATERMAN Kugelschreiber zieht klare Linien und sorgt immer für ein sauberes Schriftbild. Drücken Sie sich jederzeit und überall spontan aus. Kugelschreiber trocknen nie aus und passen sich beinahe allen Oberflächen an. Erhältlich in drei Strichstärken und zwei Farben, die Kreativität mit Effizienz verbinden.

Standard Maxima: große Kapazität
Schwarz – Fein (F), Mittel (M) und Breit (B)
Blau – Fein (F), Mittel (M) und Breit (B)

**ROLLERBALLMINEN**

Ein WATERMAN Rollerball verbindet traditionelle Tinte mit ultimativem Schreibkomfort. Das einzigartige Erlebnis des gleichmäßig seidigen und mühelosen Dahingleitens wird durch drei intensive Tintenfarben und einer perfekten Strichstärke vollendet. Drücken Sie ungehindert auf und zeigen Sie, wie leidenschaftlich gern Sie schreiben.

Farben: Schwarz, Blau und Rot

**FASERSCHREIBERMINEN**

Mit der WATERMAN Faserschreibermine haben Sie die Möglichkeit, den üppigen, sinnlichen Aspekt des Schreibens zu erkunden. Die weiche Intensität der Faserspitze fördert künstlerische Extravaganz und stilvolle Originalität. Kombinieren Sie Schreibvergnügen und Geschäft: mit der extrafeinen Spitze sorgt Ihr Lieblingsschreibgerät auch für höchste Präzision.

Farben: Schwarz und Blau
In extrafein (EF) erhältlich

DREHBLEISTIFTMINEN

Ein WATERMAN Drehbleistift steht für unfehlbare Präzision und ist die ideale Ergänzung zu der ewig währenden Tinte. Die hochwertigen 0,5 bis 0,7 Graphitminen und nachfüllbaren Radierer ermöglichen Ihnen, Ihrer Kreativität freien Lauf zu lassen, die Ideen wieder auszuradieren und von vorne zu beginnen. Genießen Sie die Freiheit des unbegrenzten Ausdrucks mit Ihrem WATERMAN Drehbleistift.



Radiergummis (3 Stück) für alle Bleistifte mit versenkbarer, gefederter Komfort-Mechanik (CARÈNE, CHARLESTON, EXCEPTION, EXPERT, HARMONIE, HÉMISPHERE, PHILÉAS)



Radiergummis (3 Stück) für Druck- und Drehbleistifte mit starrer Mechanik (0,5 und 0,7 mm) (EDSON und Man)



0,7 und 0,5 mm Bleistiftminen Schwarz (12 Stück)

Alle Kugelschreiber-, Faserschreiber- und Rollerballminen werden in Packungen à 12 Stück angeboten.